

Travelife für Reiseveranstalter  
und Reisebüros

COMPASS Tourismusberatung

# Was ist Travelife?

---



Travelife ist eine weltweit führende Initiative, die das Ziel hat die effiziente und effektive Einführung von nachhaltigen Prinzipien im Tourismus zu ermöglichen - denn Unternehmen sozial verträglich und umweltschonend zu führen ist wirtschaftlich sinnvoll und zahlt sich aus!

Das Travelife Nachhaltigkeitssystem ist ein faires und bezahlbares Tool, das Reiseveranstalter und Reisebüros helfen soll, Ihren Einfluss auf sozialer Ebene sowie auf die Umwelt zu verbessern.

An Unternehmen, die den Travelife Standard einhalten, wird das Travelife Zertifikat verliehen.

Die COMPASS Tourismusberatung ist die deutsche Repräsentanz und Koordinierungsstelle für das Travelife Nachhaltigkeitssystem für Reiseveranstalter und Reisebüros.

# Einfacher Einstieg

1. Travelife Engaged
2. Travelife Partner
3. Travelife Certified



Travelife  
Enganged



# Die 3 Stufen



## Travelife Enganged

- Ihr/e ernannter Nachhaltigkeitskoordinator/in nimmt an der Online-Schulung teil und erhält ein persönliches Zertifikat von Travelife
- Das Unternehmen darf "Travelife Enganged" nennen und damit werben, aber noch nicht das Travelife-Logo für Kommunikationszwecke nutzen. Dies ist erst in der nächsten Stufe möglich.



- Verleihung der "Travelife Partner" Auszeichnung bei Übereinstimmung mit den ausgewählten Standards
- Desk Audit durch Travelife
- Vermarktung auf Travelife Website



- Verleihung der "Travelife Certified" Auszeichnung bei Übereinstimmung mit den verbindlichen Certified-Standards. Diese Standards sind vom globalen Rat für nachhaltigen Tourismus (GSTC) anerkannt und unterstützen die Umsetzung der Ziele für nachhaltige Entwicklung der Vereinten Nationen.
- Vor-Ort Audit durch externen Auditor
- Vermarktung auf der Travelife Website
- Erneuerung alle 2 Jahre

Das Kriterien-Set umfasst 10 Themenbereiche:

1. Nachhaltigkeitsmanagement und Rechtmäßigkeit
2. Internes Management: Sozialpolitik und Menschenrechte
3. Internes Management: Umwelt und Unternehmensstandort
4. Partneragenturen
5. Transport
6. Unterkünfte
7. Exkursionen und Aktivitäten
8. Reiseleiter und lokale Vertreter
9. Destinationen/Zielgebiete
10. Kundenkommunikation und Verbraucherschutz

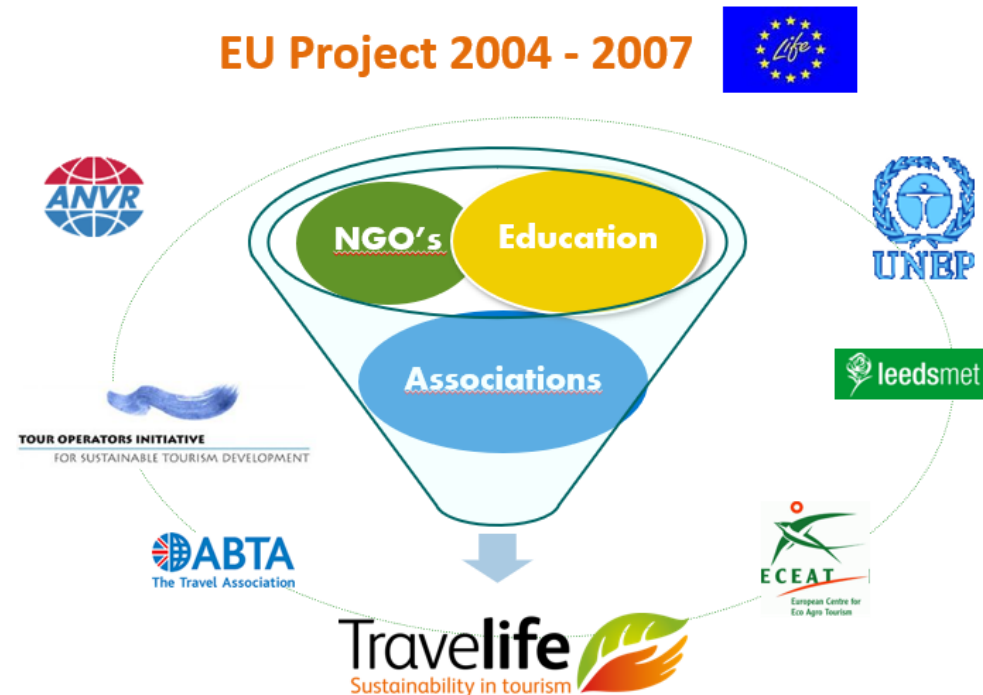
# Wofür ein Nachhaltigkeitslabel?

---

- Es schafft Vertrauen ins Unternehmen.
- Es bringt einen Mehrwert für Ihre Kunden.
- Es dient als Rechtfertigung von möglichen Preisunterschieden.
- Es zeigt, dass Sie sich Ihrer sozialen Verantwortung stellen.
- Es vermeidet „Greenwashing“.
- Es ist eine international angesehene Anerkennung Ihres Unternehmens.
  
- Travelife bietet nicht nur die **Kriterien** und den **Prozess**, sondern zusätzlich ein **Managementsystem** zur Dokumentation der eigenen Verbesserungen in allen Bereichen der Nachhaltigkeit.

# Der Travelife Hintergrund

- Das Travelife System ist aus einem EU-Projekt 2004-2007 entstanden.
- Die Kriterien integrieren internationale Nachhaltigkeits- und CSR-Standards: UNEP – TOI, GRI, ISO 14001, EMAS III, GSTC, UN Global Compact, OECD, ISO 26000



# Warum Travelife?

---



## Ihre Vorteile

- **Internationale** Anerkennung: GSTC-akkreditierte Zertifizierung
- **Online-Lernplattform** mit Kursen, Best Practices und persönlicher Qualifikation Ihrer Mitarbeiter
- Umfassendes **Nachhaltigkeits-Management-System:**
  1. Möglichkeit, jeden im Unternehmen mit einzubeziehen
  2. Benennung eines/r Nachhaltigkeitskoordinators/in
  3. Grundauswertung des aktuellen Nachhaltigkeitsstandes Ihres Unternehmens
  4. Entwicklung und Einführung einer Nachhaltigkeitsstrategie
  5. Entwicklung und Umsetzung eines Maßnahmenplans
  6. Regelmäßige Kontrolle und Berichterstattung
  7. Kommunikation von Nachhaltigkeitszielen, Aktivitäten und Fortschritten



# Warum Travelife?

---

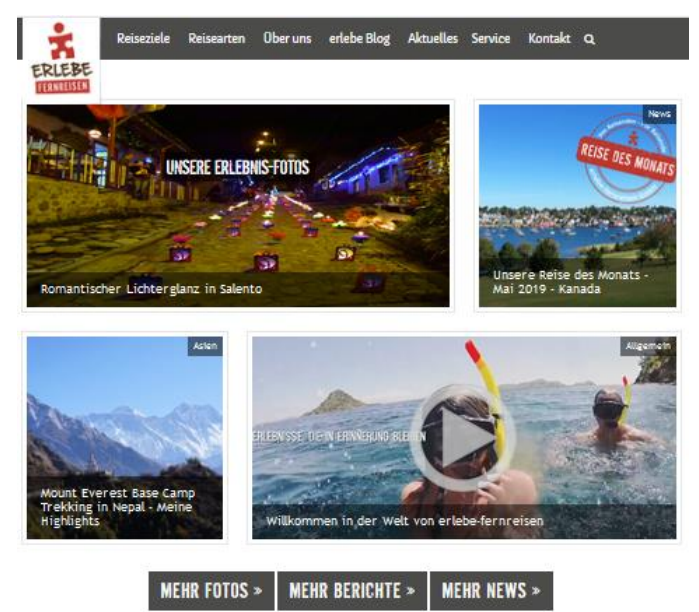


## Ihre Vorteile

- Stetige Unterstützung im gesamten Prozess durch Ihren persönlichen Travelife-Coach
- Unabhängige Bewertung Ihrer Stärken und Schwächen durch einen externen Auditor
- B2B-Vernetzung mit anderen Travelife-Mitgliedern weltweit:  
800+ Reiseveranstalter aus 100+ Ländern

# Beispiel eines Travelife-Reiseveranstalters

- Zertifizierung als Tool für Marketing und Öffentlichkeitsarbeit nutzen
- Erhöhung des Bekanntheitsgrades
- Etablierung als qualitätsvoller, nachhaltiger Reiseveranstalter



# Wie geht es los?

## Schritt 1: Travelife Engaged

Sie bestimmen einen Nachhaltigkeitskoordinator, der/die sich mit dem Online Training & Exam in das Thema einarbeitet.

Machen Sie sich - mithilfe Ihres Travelife Coach - mit unserer Online Planungs- und Berichterstattungsplattform vertraut und beginnen Sie selbstständig die Basisbeurteilung Ihrer Nachhaltigkeitsaktivitäten. Stellen Sie Aktionspläne auf, verteilen Sie Verantwortlichkeiten und setzen Sie Fristen für die Maßnahmen.

Sie geben das Tempo vor: Sobald Sie das „Travelife Partner“-Kriterienset weitestgehend erfüllen, gibt Ihr Coach Sie für die Bewertung durch Travelife frei.

### In den jährlichen Gebühren inkludierte Leistungen:

- Voller Zugang zu allen Online Tools von Travelife und dem Partner-Kriterienset
- Unterstützung aus der Ferne durch Ihren persönlichen Travelife Coach
- Desk Audit

COMPASS CONSULTING  
MARKETING  
TRAINING

### Zusätzliches Beratungsangebot

- Kick-Off- und Coaching-Termine bei Ihnen vor Ort
- Workshops & Trainings für Sie und Ihre Mitarbeiter
- Prozessbegleitung in der Entwicklung Ihrer Nachhaltigkeitsstrategie

600,- €/Tag  
zzgl. Reisekosten & MwSt.

# Erste Erfolge motivieren!

## Schritt 2: Travelife Partner



Sie erfüllen die „Travelife Partner“-Kriterien und dürfen nun das Travelife Logo nutzen und sich offiziell als Travelife Partner vermarkten.

Im Online Planungs- und Berichterstattungstool werden Sie für das erweiterte „Travelife Certified“-Kriterienset freigeschaltet und können – mithilfe Ihres persönlichen Coach - damit beginnen, die entsprechenden Maßnahmen in Ihrem Unternehmen zu planen, umzusetzen und erste Erfolge festzuhalten.

### In den jährlichen Gebühren inkludierte Leistungen:

- Voller Zugang zu allen Online Tools von Travelife und dem Certified-Kriterienset
- Unterstützung aus der Ferne durch Ihren persönlichen Travelife Coach
- Alle 2 Jahre Überprüfung des Reportings

COMPASS CONSULTING  
MARKETING  
TRAINING

### Zusätzliches Beratungsangebot

- Coaching-Termine bei Ihnen vor Ort
- Workshops & Trainings für Sie und Ihre Mitarbeiter
- Prozessbegleitung in der (Weiter-)Entwicklung Ihrer Nachhaltigkeitsstrategie

600,- €/Tag  
zzgl. Reisekosten & MwSt.

## Schritt 3: Travelife Certified



Sie erfüllen die umfangreichen „Travelife Certified“-Kriterien und werden im Rahmen der ITB mit der höchsten Travelife-Zertifizierung ausgezeichnet.

Diese Standards sind vom globalen Rat für nachhaltigen Tourismus (GSTC, eine von den Vereinten Nationen unterstützte Organisation) anerkannt und unterstützen die Umsetzung der Ziele für nachhaltige Entwicklung der Vereinten Nationen.

### In den jährlichen Gebühren inkludierte Leistungen:

- Voller Zugang zu allen Online Tools von Travelife
- Alle 2 Jahre Überprüfung und Re-Zertifizierung

COMPASS CONSULTING  
MARKETING  
TRAINING

### Zusätzliches Beratungsangebot

- Coaching-Termine bei Ihnen vor Ort
- Workshops & Trainings für Sie und Ihre Mitarbeiter
- Prozessbegleitung in der (Weiter-)Entwicklung Ihrer Nachhaltigkeitsstrategie

600,- €/Tag  
zzgl. Reisekosten & MwSt.

## Travelife Deutschland

c/o

COMPASS GmbH

Consulting Marketing Training

Laura Selenz

Zollstockgürtel 67

50969 Köln

[selenz@compass-cbs.de](mailto:selenz@compass-cbs.de)

[www.compass-cbs.de](http://www.compass-cbs.de)